

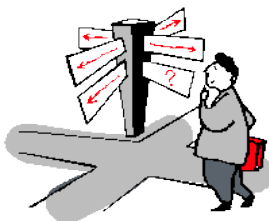
DES FORMATIONS POUR LES PROFESSIONNELS DES CENTRES SOCIAUX FRANCILIENS

Septembre 2014 à Décembre 2015

Fondamentaux
du travail
en centre
social

L'accueil,
une affaire
d'équipe

Co-construire
une action de
vacances
familiales



Référent
familles,
une fonction au
cœur du projet

Hygiène, Santé
et Conditions
de Travail

Sensibilisation
sur le
vieillessement

Faire vivre
le projet sur
son territoire



Qualifier les acteurs pour qualifier les projets

Une ambition partagée au sein de la Coordination par les 8 fédérations d'Île-de-France et la branche professionnelle (pour les centres associatifs).

Les **283 centres sociaux franciliens** adhérents à notre réseau emploient 2 989 équivalents temps plein (ETP), ce qui représente plus de **5 000 salariés**.

Conçues et/ou développées par la **Commission régionale formation**, les formations proposées dans ce catalogue visent à :

- **accompagner les salariés dans leur parcours**, pour s'adapter au mieux à leur fonction et aux missions des centres sociaux
- **soutenir les centres dans la pertinence de leur action**, la qualification des professionnels participe de la **qualification des projets** dont ils sont porteurs, dans un champ professionnel qui touche à de nombreuses questions sociales.

Enfin, ces formations sont **régionales** car elles ouvrent la connaissance d'autres territoires et contribuent à la mise en réseau des professionnels.

SOMMAIRE

Parcours de formation sur les métiers du centre social P. 3

Formations sur les projets P.4 à 13

Les fondamentaux du travail en centre social.....p. 4
Réfèrent familles, une fonction au cœur du projet.....p. 6
La fonction accueil, une affaire d'équipe.....p. 8
Co-construire une action de vacances familles.....p. 10
Sensibilisation sur les problématiques et les enjeux liés
au vieillissementp.12

Formations destinées aux structures de la branche ALISFA P.15

Hygiène, Santé et Conditions de Travail.....p.16
Faire vivre le projet sur son territoirep.18

Bulletins de pré-inscription P. 21 à 27

PARCOURS DE FORMATION

Ce parcours de formation est organisé autour de la connaissance des centres sociaux, leur histoire et leur spécificité, élément incontournable de la qualification des professionnels intervenants au sein des équipements.

Les fondamentaux du travail en centre social

« **Tronc commun** » du parcours, cette formation vous permettra à la fois de renforcer la connaissance des centres sociaux et de la partager avec d'autres professionnels, dont les différentes fonctions concourent au projet d'animation globale. Elle est **obligatoire** pour ceux qui suivent les formations référents familles ou accueil*, mais **peut être également suivie indépendamment**.

Accueil

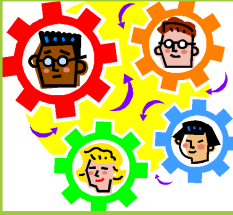
Après le tronc commun, cette formation permet d'articuler le cadre d'intervention des centres sociaux avec la fonction : la posture d'accueil favorisant la participation des habitants, la place de l'équipe dans cette fonction....

Référent familles

Après le tronc commun, cette formation permet d'articuler le cadre d'intervention des centres sociaux avec la fonction : élaborer et conduire le projet d'animation collective familles dans une optique de développement social local, favoriser l'implication de toutes les familles ...

* Les personnes qui ont déjà suivi la formation « Travailler en Centre Social » avec la Coordination, leur fédération ou directement dans leur centre social pourront suivre uniquement le module « Référent familles » ou « Accueil ».

Elles doivent le faire savoir au moment de l'inscription (en précisant les dates et lieux de la formation déjà suivie).



Les fondamentaux du travail en centre social

Objectifs :

- Découvrir les bases historiques et théoriques du centre social
- Conduire un projet en centre social
- Comprendre l'environnement règlementaire des centres sociaux
- Identifier les modes d'intervention du centre social
- Identifier les différentes missions des professionnels en centre social
- Construire une posture de l'intervenant

Public : toute personne salariée dans un centre social

—> Cette formation est obligatoire pour les personnes s'inscrivant aux formations Accueil et Référent familles

Contenu de la formation:

- **Découvrir et s'appropriier les bases historiques et théoriques du centre social**
Histoire croisée des centres sociaux et de l'éducation populaire
La charte fédérale
L'animation globale
- **Conduire un projet en centre social**
La spécificité de la conduite des projets d'action en centre social
L'élaboration du projet social
- **Découvrir et comprendre l'environnement des centres sociaux**
L'animation globale et l'animation collective familles,
Atelier d'échange sur les différents cadres de référence
- **Identifier les modes d'intervention spécifiques du centre social**
La participation des habitants
Le travail de réseau, l'approche communautaire

- **Construire une posture de l'intervenant**
Analyse des pratiques et mise en perspective dans le cadre d'intervention des centres sociaux
Les conditions du faire avec
- Prendre sa place dans un projet d'animation globale

Intervenants : Scop Accolades / Coordination (CFCS IDF)

Déroulement : 2 modules de 2 jours, soit un total de 4 jours de formation.

Horaires: de 9h30 à 17h00

Tarifs: Tarif 1 : 320 € Tarif 2 : 800 € (voir page 22)

Lieux de la formation :

En fonction des dates, la formation se déroulera soit :

Fédération des centres sociaux de Seine-et-Marne

2/4 place Jean Vilar - 77 185 Lognes
(RER A - Lognes) Tél : 01.64.62.19.27

Ou

Fédération des Centres sociaux et Socioculturels de France

10, rue Montcalm, 75018 Paris
(Métro Jules Joffrin ou Guy Môquet) Tél : 01.53.09.96.16

Octobre 2014 : Fédération des centres sociaux de Seine-et-Marne

Jeudi 2 octobre et Vendredi 3 octobre 2014

Lundi 13 et Mardi 14 octobre 2014

Janvier 2015 : Fédération des Centres sociaux et Socioculturels de France

Lundi 12 et Mardi 13 janvier 2015

Lundi 26 et Mardi 27 janvier 2015

Mars 2015 : Fédération des centres sociaux de Seine-et-Marne

Jeudi 12 et Vendredi 13 mars 2015

Jeudi 26 et Vendredi 27 mars 2015

Novembre 2015: Fédération des Centres sociaux et Socioculturels de France

Jeudi 05 et Vendredi 06 novembre 2015

Jeudi 19 et Vendredi 20 novembre 2015



Référent familles, une fonction au cœur du projet

Objectifs :

- Connaître et comprendre les missions du référent familles
- Construire une vision de la famille
- S'approprier le processus d'élaboration du projet animation collective familles
- Articuler les acquis de la formation avec le fonctionnement du centre social

Public : personnes occupant la fonction de référent familles dans un centre social avec ou en cours d'agrément ACF

Prérequis : Il est indispensable d'avoir suivi au préalable la formation « Les fondamentaux du travail en centre social » pour s'inscrire à cette formation.

Contenu de la formation :

- **Connaître et comprendre les missions du référent familles**
Identifier et partager une posture du référent familles, partager les pratiques, donner du sens aux positionnements implicites ou institutionnels (lien social, intergénérationnel, soutien à la fonction parentale ...)
La pratique d'animation collective et celle d'accompagnement individuel
- **Construire une vision de la famille, ses évolutions, les enjeux sociaux**
Approche sociologique de la famille
Les enjeux pour les professionnels agissant en direction de la famille sur le territoire
Articuler ces enjeux et cette vision de la famille avec les fondamentaux du centre social
- **S'approprier le processus d'élaboration du projet d'animation collective familles**
Approche méthodologique de la démarche projet en centre social
Découverte et croisement des pratiques réciproques

- **Articuler les acquis de la formation avec le fonctionnement du centre social, en interne et sur son territoire**
 La mobilisation des partenaires dans la conduite du projet
 Favoriser la transformation des pratiques du référent familles sur son territoire
 La pratique du développement social local
 Les pactes de coopération
- **Partager, avec le responsable de la structure, les acquis de la formation (à confirmer)**

Intervenants : Scop Accolades / Coordination (CFCS IDF)

Déroulement : 3 modules de 2 jours, soit un total de 6 jours de formation.

Horaires : de 9h30 à 17h00

Tarifs: Tarif 1 : 480 € Tarif 2 : 1 200 € (voir page 22)

Lieux de la formation :

En fonction des dates, la formation se déroulera soit :

Fédération des Centres sociaux et Socioculturels de France
 10, rue Montcalm, 75018 Paris
 (Métro Jules Joffrin ou Guy Môquet) Tél : 01.53.09.96.16

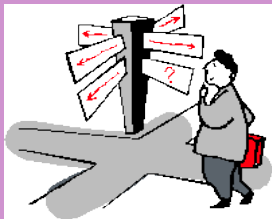
Ou

Fédération des centres sociaux de Seine-et-Marne
 2/4 place Jean Vilar - 77 185 Lognes
 (RER A - Lognes) Tél : 01.64.62.19.27

Hiver 2014/2015 : Fédération des Centres sociaux et Socioculturels de France
Mercredi 12 et Jeudi 13 Novembre 2014/ Mercredi 10 et Jeudi 11 décembre 2014 / Mercredi 21 et Jeudi 22 janvier 2015

Printemps 2015: Fédération des centres sociaux de Seine-et-Marne
Lundi 20 et Mardi 21 avril 2015 / Lundi 18 et Mardi 19 mai 2015
Lundi 15 et Mardi 16 juin 2015

Automne 2015: Fédération des Centres sociaux et Socioculturels de France
Lundi 12 et Mardi 13 Octobre 2015/ Lundi 16 et Mardi 17 novembre 2015/
Lundi 14 et Mardi 15 décembre 2015



La fonction accueil, une affaire d'équipe

Objectifs :

- S'approprier l'ensemble des dimensions relatives à l'accueil en centre social
- Construire une posture du chargé d'accueil qui favorise la participation des habitants
- Faire vivre l'accueil
- Faciliter la prise en compte par l'équipe du centre social de la fonction accueil

Public : personnes en charge de l'accueil dans un centre social

Prérequis : Il est indispensable d'avoir suivi au préalable la formation « Les fondamentaux du travail en centre social » pour s'inscrire à cette formation.

Contenu de la formation :

- **S'approprier les dimensions relatives à l'accueil en centre social**
La fonction accueil telle qu'on la rêve
Articulation avec le projet centre social participatif
Préparation des visites dans les centres des stagiaires
- **Construire une posture du chargé d'accueil qui favorise la participation des habitants**
Articuler cette posture avec les fondamentaux du centre social
Analyser ses pratiques, et les pratiques dans le centre social
- **Faire vivre l'accueil**
Aménager l'accueil
Penser son organisation et la place de l'équipe dans son fonctionnement

- **Faciliter la prise en compte, par l'équipe du Centre Social, de la fonction accueil**

⇒ *Une visite des centres en binôme est organisée le deuxième jour de la formation*

⇒ *Une rencontre avec les directeurs-trices des structures sera organisée le dernier jour de la formation (à confirmer)*

Intervenants : Scop Accolades / Coordination (CFCS IDF)

Déroulement : 2 modules de 2 jours, soit un total de 4 jours de formation.

Horaires: de 9h30 à 17h00

Tarifs: Tarif 1 : 320 € Tarif 2 : 800 € (voir page 22)

Lieux de la formation :

En fonction des dates, la formation se déroulera soit à la :

Fédération des centres sociaux de Seine-et-Marne

2/4 place Jean Vilar - 77 185 Lognes
(RER A - Lognes) Tél : 01.64.62.19.27

Ou

Fédération des centres sociaux des Hauts-de-Seine

16 rue Salvador Allende - 92 000 Nanterre
(RER A - Nanterre Préfecture) Tél : 01.47.21.67.92

Printemps 2015 : Fédération des centres sociaux de Seine-et-Marne

Lundi 04 et Mardi 05 mai 2015

Lundi 25 et Mardi 26 mai 2015

Automne 2015 : Fédération des centres sociaux des Hauts-de-Seine

Lundi 23 et Mardi 24 novembre 2015

Lundi 14 et Mardi 15 décembre 2015



Co-construire une action de vacances familiales

Objectifs :

- Questionner ses représentations et les enjeux qui gravitent autour des départs en vacances et des actions menées dans ce champ
- Envisager la définition des objectifs et l'évaluation collective de l'action
- Programmer la mise en œuvre de l'action en favorisant la prise d'initiative des futurs vacanciers
- Appréhender le montage financier d'une action vacances
- Mettre en perspective son expérience en la confrontant à celle des autres.

Public : porteurs de projets « vacances familles » des centres sociaux d'Ile-de-France

Contenu de la formation :

- **Les enjeux des projets de vacances**
 - Motivations et freins au départ des différents acteurs
 - Les missions des centres sociaux et les actions vacances
- **L'élaboration de l'action**
 - Entre prestation vacances et projet participatif
 - Déclinaison des objectifs généraux et objectifs opérationnels
 - L'évaluation
- **La mise en œuvre concrète de l'action**
 - Les outils de mobilisation et d'implication des futurs vacanciers
 - L'animation des séances de préparation par la valorisation des savoir-faire et compétences dans un groupe
 - Partage des risques et responsabilités

- **Les questions touristiques**

- Les différents modes d'hébergement et leurs caractéristiques
 - Les opérations de tourisme social
 - Les relations avec l'hébergeur

- **Le financement de l'action**

- Budget et financeurs potentiels
 - La participation financière des familles
 - Les actions d'autofinancement

La démarche de formation est constituée de l'analyse de cas concrets, d'apports théoriques et méthodologiques, de mise en débat.

Il sera demandé aux stagiaires d'apporter leurs outils de travail, les documents utilisés, les supports d'animation mis en place...

Intervenants : Association Vacances Ouvertes / Coordination (CFCS IDF)

Déroulement : 2 jours consécutifs

Horaires: de 9h30 à 17h00

Tarifs: **Tarif 1** : 200 € **Tarif 2** : 400 € (voir page 22)

La formation se déroulera à :

Fédération des centres sociaux de Seine-et-Marne

2/4 place Jean Vilar - 77 185 Lognes

(RER A - Lognes)

Tél.01.64.62.19.27

Janvier 2015 :

Jeudi 08 et Vendredi 09 janvier 2015



Sensibilisation sur les problématiques et les enjeux liés au vieillissement

La **Coordination des Fédérations des centres sociaux d'Ile-de-France** vous invite à participer à cette **sensibilisation** sur les problématiques et les enjeux liés au vieillissement.

Objectifs :

- **Préparer les centres sociaux à s'engager dans une démarche d'accompagnement** du vieillissement inscrit dans la prévention, le maintien du lien social et le vivre ensemble sur les territoires,
- **Apporter des éléments de compréhension et de repères sur les enjeux démographiques** liés au vieillissement de la population et sur l'organisation et l'évolution de la politique vieillesse,
- **Contribuer à changer le regard et les représentations sur le vieillissement** : diversité des publics et des parcours de vie, valorisation des compétences et ressources des personnes âgées, l'importance du lien social dans la prévention, place de chacune des générations dans les solidarités entre les habitants d'un territoire, ...

Public : Cette formation s'adresse **spécifiquement** à des salariés de centres sociaux qui vont s'inscrire dans **le partenariat avec la CNAV IDF (Caisse Nationale d'Assurance Vieillesse Ile-de-France)**.

Contenu de la formation:

- Approche de la politique vieillesse et des réalités démographiques du vieillissement pour comprendre les enjeux, les évolutions des territoires et la place des seniors dans les politiques locales,

- Travail sur les représentations du vieillissement portées par les acteurs professionnels, afin de sortir des clichés, stigmatisations et visions dévalorisantes du vieillissement,
- La place et l'implication des habitants vieillissants dans les dynamiques de territoire et comme ressources pour les projets.

Méthodes pédagogiques :

Apports de connaissances théoriques, échanges à partir des situations et pratiques professionnelles des participants, travaux en sous-groupes pour enrichir les échanges et les réflexions.

Intervenant : Christine Jurdan du cabinet Brigitte Croff & Associés .

Déroulement : 1 journée **Horaires:** de 9h30 à 17h00

Tarif : Gratuit pour les participants.

Le coût est pris en charge par la Coordination des fédérations des centres sociaux d'Ile-de-France.

Lieux de la formation :

En fonction des dates, la formation se déroulera soit à la :

Fédération des centres sociaux des Hauts-de-Seine

16 rue Salvador Allende - 92 000 Nanterre
(RER A - Nanterre Préfecture) Tél : 01.47.21.67.92

Ou

Le lieu est à déterminer.

5 sessions d'une journée vous sont proposées:

Jeudi 09 octobre 2014 : Fédération des centres sociaux des Hauts-de-Seine

Jeudi 13 novembre 2014 : Le lieu est à déterminer.

Mardi 20 janvier 2015 : Fédération des centres sociaux des Hauts-de-Seine

Jeudi 19 mars 2015 : Le lieu est à déterminer.

Mercredi 18 novembre 2015 : Le lieu est à déterminer.

**DEUX FORMATIONS
DESTINEES
AUX STRUCTURES DE LA
BRANCHE PROFESSIONNELLE
A L I S F A**



- ⇒ Hygiène, Santé, et Conditions de travail (HSCT)
- ⇒ Faire vivre le projet sur son territoire

En collaboration avec :





Hygiène, Santé et Conditions de Travail

CETTE FORMATION EST ORGANISÉE EN COLLABORATION AVEC LE SNAEC SO ET LES ORGANISATIONS SYNDICALES DE SALARIÉS. ELLE EST PRISE EN CHARGE PAR LA BRANCHE .

PETIT RAPPEL...

Afin de faciliter la **concertation salariés/employeurs, dans les entreprises de moins de 10 employés équivalent temps plein (ETP)** n'ayant aucun représentant du personnel élu, l'employeur doit organiser des élections permettant aux salariés d'élire parmi eux un représentant chargé des questions santé au travail pour une période de 4 ans (article 2.2 de l'accord cadre santé au travail). Ce salarié sera amené à rencontrer l'employeur 4 fois par an. C'est ce qu'on appelle l'instance de concertation.

Objectifs :

La participation en **binôme (employeur/représentant salariés)** à cette formation est indispensable et vous permettra :

- de **créer les conditions favorables** à la mise en place de l'instance de concertation et poser les bases de son fonctionnement ;
- **d'acquérir les connaissances de base en matière de santé et sécurité au travail**
- **d'appréhender votre rôle, vos prérogatives, obligations, moyens d'action** en matière de santé au travail aussi bien en tant que représentant employeur que salarié
- **d'impulser la dynamique** aux actions de l'instance de concertation.

Public: Employeur (ou son représentant) ainsi qu'au représentant salarié élu dans les structures de **moins de 10 salariés équivalent temps plein.**

Contenu de la formation :

- Présentation du groupe, des participants et de leurs attentes
- Les fondements, principes et règles de fonctionnement pour le représentant salarié chargé des questions HSCT

- Les rôles du représentant employeur et salariés
- Les notions essentielles d'hygiène, santé et conditions de travail
- La démarche de prévention
- Analyser les conditions de travail pour mieux jouer son rôle
- Les accidents du travail
- Les enjeux de la santé au travail
- Les acteurs de la prévention des risques
- Les documents à connaître
- La notion de maladie professionnelle
- Appréhender des méthodologies d'actions pérennes et efficaces
- Management de la santé/sécurité au travail
- Apports d'éléments complémentaires : en fonction des demandes et des besoins des participants

Intervenants : CATEIS / Coordination (CFCS IDF)

Déroulement : 2 jours de formation

Horaires : de 9h30 à 17h00

Tarif : Cette formation est prise en charge par la branche professionnelle.

DATES ET LIEU

La formation se déroulera à :

Le lieu est à déterminer.

Formation Automne 2014 :

Le vendredi 03 octobre et le vendredi 07 novembre 2014





Faire vivre le projet sur son territoire

Construite entre la Coordination des Fédérations des Centres Sociaux d'Ile-de-France et l'association des collectifs enfants parents professionnels (Acepprif), cette formation s'adresse aux salariés et bénévoles **d'associations de la branche professionnelle** : centres sociaux et établissements d'accueil de jeunes enfants associatifs, associations de développement social local.

Objectifs :

- Interroger l'identité des structures associatives et leur gouvernance
- Identifier les spécificités de son territoire d'intervention et les acteurs en présence
- Animer, porter le projet au quotidien dans la coopération
- Co-construire une démarche favorisant le principe de coopération et « l'acculturation » entre les deux réseaux

Public : Salariés et bénévoles des associations du réseau ACEPP des Centres Sociaux et des associations de développement social local en Ile-de-France .

Contenu de la formation :

- **Le territoire :** La notion de territoire, votre territoire.
- **Connaître son territoire pour construire son projet :** La place du territoire dans la construction du projet.



- **Le diagnostic** : Approche du diagnostic de territoire.
- **Le projet, un outil d'animation du territoire** : Le Développement Social Local, Animer le territoire.
- **Expérimenter** : Construire une expérimentation d'animation du territoire.
- **Evaluer les expérimentations** : Retour sur les expériences d'animation qui ont été menées sur les structures
- **Mise en perspective** : Identifier des points d'appui pour des animations futures.
- **Bilan de la formation**

Intervenants : Acepprif / Coordination (CFCS IDF) / Scop Accolades

Déroulement: 3 jours et demi de formation.

Horaires : de 9h30 à 17h00

Tarif: 150 €

Lieu de la formation :

La formation se déroulera à :

ACEPPRIF, 120 rue des Grands Champs, 75020 Paris
Métro : Maraîchers (ligne 9), tél : 01.40.09.60.60

A noter: Il est possible d'organiser la **formation sur site** en réunissant plusieurs associations d'un même territoire.

Une session vous est proposée:

**Les jeudi 16 octobre 2014 / lundi 17 novembre 2014,
Le lundi 15 décembre 2014, et la matinée du lundi 09 mars 2015**

Vous souhaitez vous inscrire ?

*Retrouver pages 21 à 27 nos bulletins de
pré-inscriptions :*

- Formations générales
 - ⇒ les fondamentaux du travail en centre social
 - ⇒ Référent familles, une fonction au cœur du projet
 - ⇒ La fonction accueil, une affaire d'équipe
 - ⇒ Co-construire une action de vacances familiales
- Formation destinée aux centres sociaux
s'inscrivant dans le partenariat avec la CNAV
IDF
 - ⇒ Sensibilisation sur les problématiques et les enjeux
liés au vieillissement
- Formations destinées aux structures de la
branche professionnelle ALISFA
 - ⇒ Hygiène, santé, et conditions de travail
 - ⇒ Faire vivre le projet sur son territoire

Bulletins de pré-inscriptions



INFORMATIONS PRATIQUES

Modalités d'inscriptions aux formations générales :

Le bulletin de pré-inscription ci-contre est à renvoyer, accompagné de votre règlement (chèque à l'ordre de la CFCS IDF ou bon de commande), à :

Coordination des fédérations de centres sociaux d'Ile-de-France - CFCS IDF

4 rue Jules Vallès - 91390 Morsang-sur-Orge

Tél : 01.60.16.74.65. / Fax : 01.69.25.26.58, cfidf.formation@orange.fr

SIRET : 482 795 523 00026 / Organisme de Formation : 11 91 07128 91

Les places seront attribuées en fonction de l'arrivée des inscriptions, de l'équilibre entre les départements et de la possibilité de bénéficier de financements de la branche professionnelle ALISFA. Votre bulletin de pré-inscription est à nous adresser **au moins 3 mois avant le début de la formation.**

Les formations comptent entre 12 et 20 stagiaires. En-deçà ou au-delà, la CFCS pourra reporter la session prévue ou en organiser une supplémentaire.

L'inscription définitive sera confirmée avec l'envoi d'une confirmation d'inscription et de la convention de formation.

Tarifs des formations

- Tarif 1 : pour les centres adhérents à [une Fédération départementale d'Ile de France](#)
- Tarif 2 : pour les centres non adhérents à [une Fédération d'Ile de France](#)

Pour tout renseignement, contactez Laurence Delsuc à la Coordination, les lundis, mercredis, et jeudis.

- Les frais de transport et de repas du stagiaire sont à prévoir.

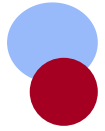
A noter: En fonction du nombre de salariés issus de la branche professionnelle ALISFA, une demande d'AICR peut être faite, le tarif sera alors inférieur à celui indiqué.

Présence aux formations

En cas d'empêchement, merci de nous adresser l'annulation d'inscription au plus tard **2 semaines** avant le début de la formation. En cas d'absence du stagiaire, le paiement de la formation est dû dans sa totalité.



BULLETIN DE PRE INSCRIPTION



Formations générales

Merci de remplir un bulletin par participant

L'inscription vous sera confirmée par une confirmation d'inscription et par l'envoi de la convention de formation.

Nom/Prénom du participant :

Centre social :

Adresse :

Tél:Mail :

Adresse de facturation, si différente :

- CS Collectivité Territoriale CS Associatif
- CS convention ALISFA - N° adhérent (obligatoire) : non adhérent
- CS adhérent à une Fédération d'IDF CS non adhérent
- A déjà fait la formation des fondamentaux. A quelle Date :

A. « Les fondamentaux du travail en centre social »	<input type="checkbox"/> Octobre 2014 <input type="checkbox"/> Janvier 2015 <input type="checkbox"/> Mars 2015 <input type="checkbox"/> Novembre 2015
B. « Référent familles, une fonction au cœur du projet »	<input type="checkbox"/> Hiver 2014/2015 <input type="checkbox"/> Printemps 2015 <input type="checkbox"/> Automne 2015
C. « L'accueil, une affaire d'équipe »	<input type="checkbox"/> Printemps 2015 <input type="checkbox"/> Automne 2015
D. « Co-construire une action de vacances familiales »	<input type="checkbox"/> Janvier 2015

Bulletin à retourner accompagné de votre règlement à l'ordre de la CFCS IDF à:
Coordination des fédérations des centres sociaux d'Ile-de-France
4 rue Jules Vallès - 91390 Morsang-sur-Orge

Tél : 01 60 16 74 65 / Mail : cfidf.formation@orange.fr

BULLETIN DE PRE INSCRIPTION

Formations générales

L'inscription vous sera confirmée par une confirmation d'inscription et par l'envoi de la convention de formation

Nom/Prénom du participant :

Centre social :

Adresse :

Tél:Mail :

Adresse de facturation, si différente :

CS Collectivité Territoriale CS Associatif

CS convention ALISFA - N° adhérent (obligatoire) : non adhérent

CS adhérent à une Fédération d'IDF CS non adhérent

A déjà fait la formation des fondamentaux. A quelle Date :

A. « Les fondamentaux du travail en centre social »	<input type="checkbox"/> Octobre 2014 <input type="checkbox"/> Janvier 2015 <input type="checkbox"/> Mars 2015 <input type="checkbox"/> Novembre 2015
B. « Référent familles, une fonction au cœur du projet »	<input type="checkbox"/> Hiver 2014/2015 <input type="checkbox"/> Printemps 2015 <input type="checkbox"/> Automne 2015
C. « L'accueil, une affaire d'équipe »	<input type="checkbox"/> Printemps 2015 <input type="checkbox"/> Automne 2015
D. « Co-construire une action de vacances familiales »	<input type="checkbox"/> Janvier 2015

Bulletin à retourner accompagné de votre règlement à l'ordre de la CFCS IDF à :

Coordination des fédérations des centres sociaux d'Ile-de-France

4 rue Jules Vallès - 91390 Morsang-sur-Orge



BULLETIN DE PRE INSCRIPTION

Sensibilisation sur les problématiques
et les enjeux liés au vieillissement

Merci de remplir un bulletin par participant

L'inscription vous sera confirmée par l'envoi d'une convocation.

Nous vous rappelons que les inscriptions sont ouvertes uniquement aux centres sociaux qui s'inscrivent dans le partenariat avec la CNAV IDF

Nom/Prénom du participant:

Centre social :

Adresse:

.....

Tél: Mail :

Votre choix de session : 9 Octobre 2014 13 Novembre 2014 20 janvier 2015
 19 mars 2015 18 novembre 2015

Formation gratuite.

CS Collectivité Territoriale CS Associatif

CS convention ALISFA - N° adhérent (obligatoire) : non adhérent

CS adhérent à une Fédération d'IDF CS non adhérent

Attention: Si vous ne recevez pas de convocation, contactez-nous : nous vérifierons si vous êtes bien inscrits, car l'accès à la formation ne sera autorisé qu'aux personnes munies de leur convocation.

Bulletin à retourner à la CFCS IDF :

Coordination des fédérations des centres sociaux d'Île-de-France
4 rue Jules Vallès - 91390 Morsang-sur-Orge

Tél : 01 60 16 74 65 / Mail : cfidf.formation@orange.fr



BULLETIN DE PRE INSCRIPTION

Hygiène, Santé et Conditions de Travail

L'inscription vous sera confirmée par l'envoi d'une convocation.

Pour garantir l'atteinte des objectifs pédagogiques et assurer la dynamique de groupe, le nombre de participants ne pourra excéder 12 personnes, soit 6 structures maximum.

La participation en binôme (employeur/représentant salariés) à cette formation est indispensable .

Participants :

Représentant Employeur

Nom Prénom Fonction.....

Représentant Salarié

Nom Prénom Fonction.....

Centre social :

Adresse

Tél:Mail :

Dates de la formation : Les 3 octobre et 7 novembre 2014

Lieu de la formation : Le lieu est à déterminer.

Tarif : cette formation est prise en charge par la branche professionnelle

Attention: Si vous ne recevez pas de convocation, contactez-nous : nous vérifierons si vous êtes bien inscrits, car l'accès à la formation ne sera autorisé qu'aux personnes munies de leur convocation.

Bulletin à retourner avant le 10 septembre à:

Coordination des fédérations des centres sociaux d'Ile-de-France
4 rue Jules Vallès - 91390 Morsang-sur-Orge

Tél : 01 60 16 74 65 / Mail : cfidf.formation@orange.fr



BULLETIN DE PRE INSCRIPTION

FAIRE VIVRE LE PROJET SUR SON TERRITOIRE

L'inscription vous sera confirmée par l'envoi d'une confirmation d'inscription et d'une convention de formation.

Nom/Prénom du participant:

Centre social :

Adresse:.....

.....

Tél:Mail :

Adresse de facturation, si différente:

.....

[CS convention ALISFA - N° adhérent \(obligatoire\)](#) :

Dates de la formation :

3 jours et demi :

Le jeudi 16 octobre 2014, le lundi 17 novembre, le lundi 15 décembre 2014, demi-journée le lundi 9 mars 2015 (matin)

Lieu de la formation :

ACEPPRIF, 120 rue des Grands Champs, 75020 Paris

Métro : Maraîchers (ligne 9), tél : 01.40.09.60.60

Tarif : 150 € par participant

Bulletin à retourner accompagné de votre règlement à l'ordre de la CFCS IDF à:

Coordination des fédérations des centres sociaux d'Ile-de-France
4 rue Jules Vallès - 91390 Morsang-sur-Orge

Tél : 01 60 16 74 65 / Mail : cfidf.formation@orange.fr



COORDINATION DES FEDERATIONS DES CENTRES SOCIAUX D'ILE-DE-FRANCE

4, rue Jules Vallès, 91390 Morsang-sur-Orge

Tél: 01 60 16 74 65 - Fax : 01 69 25 26 58

Email: cfidf.formation@orange.fr

<http://iledefrance.centres-sociaux.fr/>

A vertical bar on the right side of the page, composed of several colored segments: green, purple, orange, green, orange, and green.