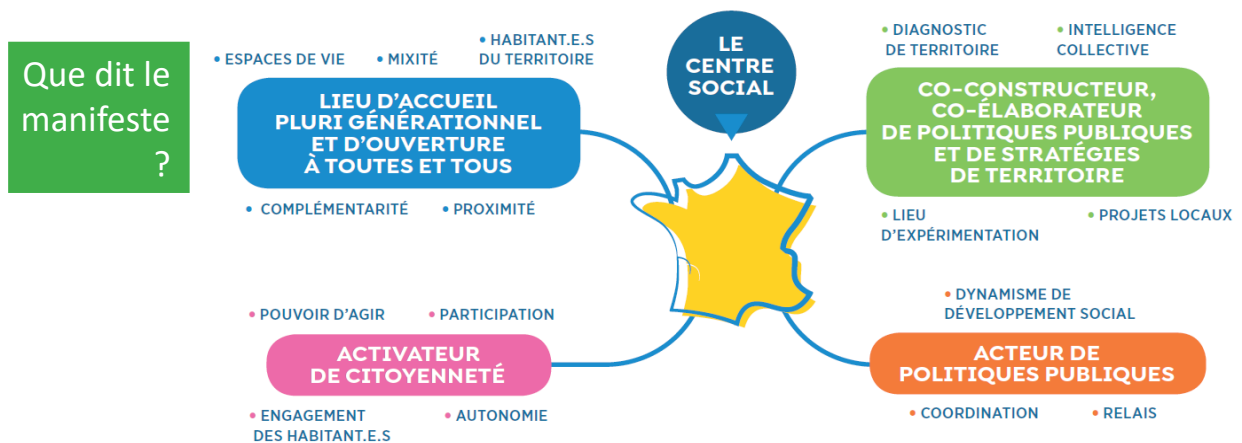


## LE CENTRE SOCIAL, ACTEUR DE COHÉSION SOCIALE ET DE TRANSFORMATION DES TERRITOIRES

### CE SONT LES ÉLU.E.S QUI LE DISENT !

Fin 2019, plus de 600 élu.e.s locaux.les ont souhaité témoigner d'une même vision du rôle d'un centre social, acteur de cohésion sociale et de transformation des territoires. 600 élu.e.s de toutes régions, de tous bords, qui se sont retrouvés dans un manifeste qu'ils ont construit, dans le cadre d'une démarche proposée par la Fédération nationale des centres sociaux et notre réseau.

Et vous, élu.e ou futur.e élu.e, comment percevez-vous les centres sociaux ? Quel rôle et coopérations imaginez-vous ?



### Le centre social, lieu d'accueil pluri-générationnel et d'ouverture à tous

Habitants du territoire, du quartier, de toutes cultures, âges et catégories sociales, chacun peut trouver au centre social une écoute attentive de ses soucis, de ses besoins, de ses idées, de ses propositions.

Le centre social constitue une alternative complémentaire à l'accueil des structures publiques.

Il permet chaque fois que possible un renvoi vers ces structures ou vers toute structure de service. Il complète ainsi l'action du CCAS, et agit de plus en plus comme une fonction de « tiers-lieu » en facilitant pour chacun la conduite de son projet individuel ou collectif.



## Le centre social, activateur de citoyenneté

Quel que soit son mode de gestion, le centre social agit pour révéler, activer, s'appuyer sur le pouvoir d'agir de tout habitant. Tout en partant de leur vécu, de leurs préoccupations, de leurs besoins, et en mobilisant leurs propres ressources pour l'action, le centre social accompagne l'autonomie progressive des habitants.

En complémentarité avec les élus, les autres associations et les forces vives du territoire, la vocation du centre social est d'être au cœur de l'action sociale. Il accompagne les projets individuels et collectifs, il soutient l'engagement des habitants dans les instances de participation et favorise une plus grande mixité dans l'engagement citoyen.

Le centre social est lui-même un acteur d'animation de la participation et la concertation du territoire. Il constitue ainsi un lieu et un levier de l'engagement des habitants, en son sein, dans leurs propres projets personnels ou dans les lieux d'action pour le territoire.



## Le centre social, co-constructeur de politiques publiques et de stratégies de territoire



Par sa capacité à aller vers les habitants et contribuer à l'expression de leur expertise, le centre social est en mesure de faire remonter des informations et d'alimenter le diagnostic de territoire. Il est d'ailleurs lui-même un espace de veille et d'alerte sur les territoires. Le centre social porte aussi une expertise forte de par ses champs d'intervention qui touchent au quotidien des habitants et des espaces de concertation qu'il anime.

Le centre social est également en capacité de coordonner et de fédérer autour d'un thème plus précis. Les solidarités et la transition écologique et énergétique, particulièrement d'actualité, en font partie.

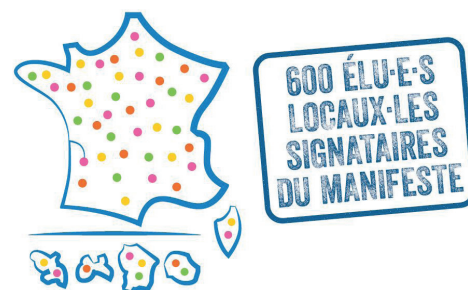
Il est un lieu d'expérimentation et un laboratoire d'idées avec les collectivités, les associations locales et habitants, pour co-construire des projets locaux fédérateurs.

## Le centre social, acteur de politiques publiques

Par son agilité et sa capacité d'adaptation, le centre social est un acteur des politiques publiques des collectivités, des Caisses d'allocations familiales et de retraite, de l'Etat, et autres collectivités territoriales.

Sa capacité à coordonner et fédérer autour d'un thème ou d'un projet permet l'émergence d'initiatives associatives ou de toute autre forme d'action collective, contribuant ainsi à un dynamisme de développement social en milieu rural et urbain.

Cette mise en mouvement des énergies apporte une vraie plus-value aux projets de territoires divers et variés, comme c'est le cas par exemple en politique de la ville ou en développement rural.



Un manifeste à découvrir en intégralité [en cliquant sur ce lien](#) ou sur :

<https://www.centres-sociaux.fr/600-elu-e-s-temoignent-de-lapport-du-centre-social-dans-les-territoires/>