



SAISON 2022/23

CENTRE SOCIOCULTUREL

LOUISE
MICHEL

ASSOCIATION

SAISON
2022-2023

C'est parti !

SOMMAIRE

Dans ce document, vous pourrez retrouver de manière synthétique l'ensemble des activités et projets que porte le CSC Louise Michel tout au long de l'année.

La vocation d'un centre socioculturel est d'accueillir l'ensemble des générations: bébés, enfants, adolescents, adultes, seniors. Chacun, quel que soit son âge, sa situation familiale, sociale, culturelle est le bienvenu dans notre association pour participer au large panel d'activités culturelles et d'animations que nous proposons.

Cette saison 2022-2023 est marquée par le renouvellement du Projet Social du CSC, avec de nouvelles orientations prioritaires que nous déploierons pour les 5 prochaines années.

Tout un processus participatif et partagé a été animé par l'équipe salariée et bénévole, afin que le plan d'actions du CSC réponde aux besoins du territoire.

Nous remercions l'ensemble de nos partenaires institutionnels (Etat-Région-Département-Ville-CAF92) qui soutiennent le centre depuis de nombreuses années.

Un remerciement particulier à la Ville d'Asnières-sur-Seine, notre principal soutien, pour la mise à disposition de locaux au sein du Cèdre, qui permet à l'association de déployer l'ensemble de ses actions dans un cadre agréable et performant.

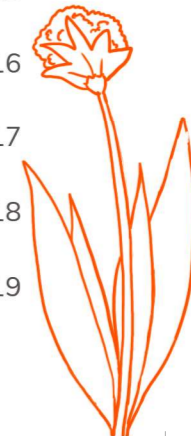
N'hésitez pas à laisser votre adresse mail à l'accueil du centre afin de recevoir nos actualités.

Retrouvez-nous aussi sur notre page Facebook et notre compte Instagram !

Nous souhaitons à toutes et tous une heureuse saison 2022/2023.

Le Conseil d'Administration

♦ Fonctionnement pratique : horaires - adhésions - modalités d'inscriptions aux activités artistiques.....	4-5
♦ Le CSC Louise Michel, un projet.....	6
♦ L'équipe des salariés permanents.....	7
♦ Pôle des ateliers culturels.....	8
♦ Pôle Petite Enfance & Enfance.....	9
♦ Pôle Familles/intergénérationnel.....	10-11
♦ Pôle des Ateliers Socio-Linguistiques.....	11
♦ Pôle accès aux droits & numérique.....	12-13
♦ Parentalité en débat !.....	13
♦ S'engager au CSC : bénévolat & Service Civique.....	14
♦ Programmation culturelle et événements.....	15
♦ Le Jardin Partagé du Centre.....	16
♦ Le Cèdre, la nouvelle maison du CSC.....	17
♦ Le Conseil d'Administration.....	18
♦ Les institutions partenaires.....	19



FONCTIONNEMENT PRATIQUE

HORAIRES



- ◆ **En période scolaire :**
Du lundi au vendredi 9h-12h30 / 14h-21h
Samedi de 9h à 13h30 sans interruption
- ◆ **En période de vacances scolaires :**
Du lundi au vendredi 9h-12h30 / 14h-18h

ADHÉSION pour une saison

Adhésion individuelle
15 € pour les asniérois
25 € pour les non asniérois

Adhésion famille (à partir de 3 personnes)
10 € / membre pour une famille asniéroise
20 € / membre pour une famille non asniéroise

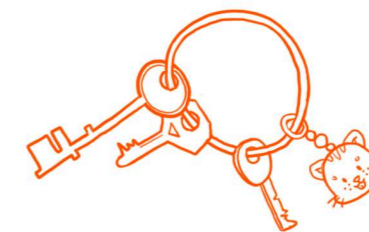
Adhésion associative
50 € association asniéroise
70 € association non asniéroise

Adhésion de soutien
Faire un don au CSC Louise Michel en tant que particulier ou entreprise vous permet d'obtenir une déduction fiscale sur vos impôts.



MODALITÉS D'INSCRIPTION POUR NOS ACTIVITÉS ARTISTIQUES ET CULTURELLES

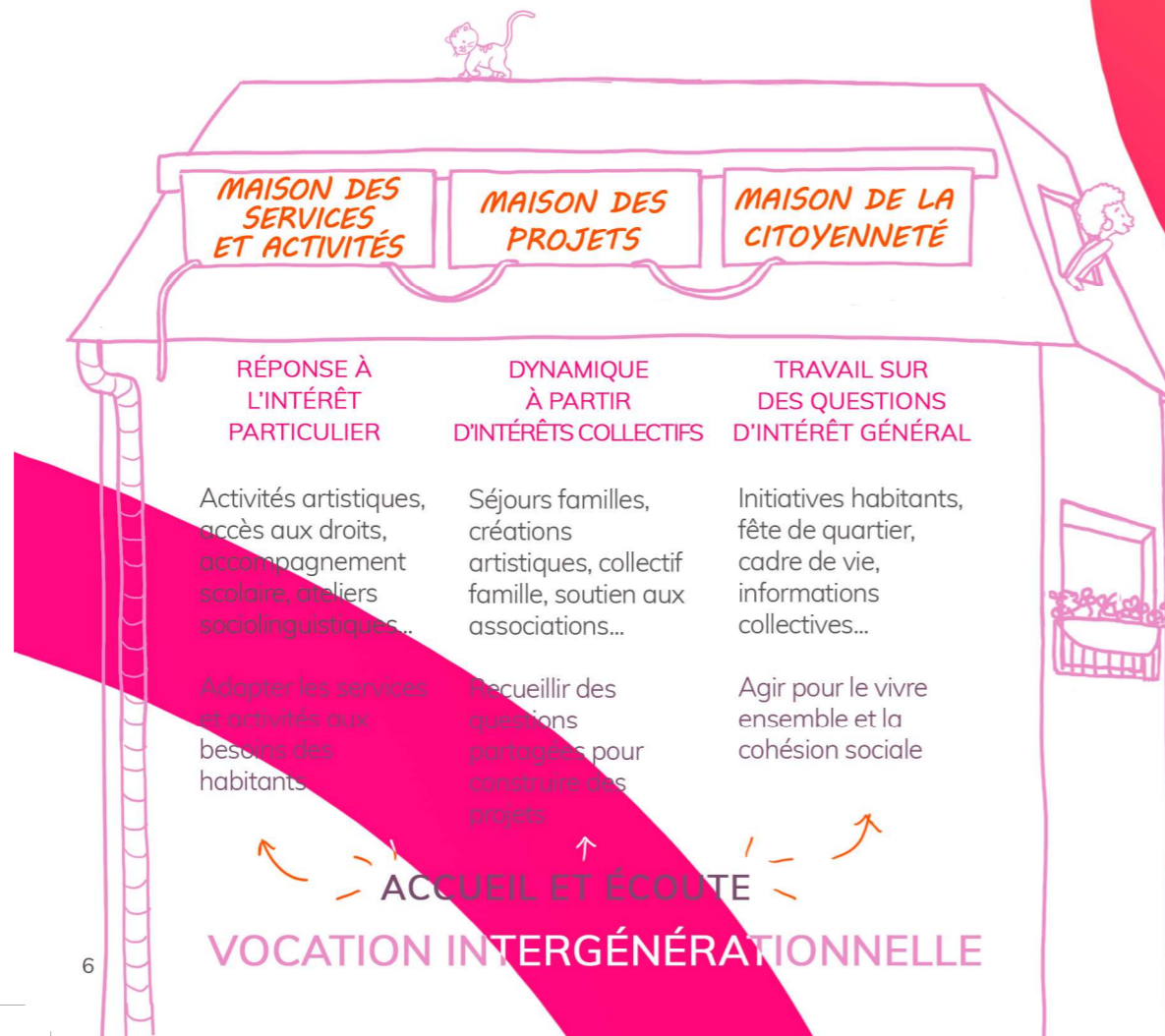
- ✓ **Adhésion au CSC Louise Michel indispensable**
- ✓ **Présenter votre dernier avis d'imposition** (pour plus d'équité et une culture accessible pour tous, les tarifs sont calculés à partir du quotient familial CAF)
- ✓ **Paiement possible en 3 fois**
- ✓ **Réduction de 10% possible dans certains cas :**
 - L'adhérent pratique au moins 2 activités sur la saison ou
 - 3 personnes d'un même foyer sont adhérentes sur la saison (une même personne ne peut pas cumuler plusieurs réductions)
- ✓ **Aides existantes (renseignez-vous à l'accueil) :**
 - Tickets « temps libre » de la CAF pour les 6-16 ans
 - PASS 92, chèque de 80-100 € pour chaque jeune de 11-18 ans du 92
- ✓ **1 cours d'essai sans engagement** jusqu'au 15 octobre



UN PROJET POUR 2023- 2028

Le CSC Louise Michel, c'est avant tout un projet global avec des orientations prioritaires définies par les habitants, les salariés, les bénévoles, les partenaires, pour la période 2023-2028 :

- Orientation A : Soutenir le lien familial et la fonction parentale.
- Orientation B : Renforcer la coopération partenariale pour l'inclusion des plus vulnérables.
- Orientation C : Positionner l'action du CSC Louise Michel au coeur de la vie culturelle locale.
- Orientation D : Renforcer l'action du CSC sur l'accès aux droits et la fracture numérique.



6

L'ÉQUIPE DES SALARIÉS PERMANENTS

DIRECTION

Antoine Godino
Directeur
antoinegodino.louisemichel@gmail.com



Mouna El Khaoua
Assistante de direction
mounaelkhaoua.louisemichel@gmail.com

ACCUEIL

Rachid Akrdous
Réfèrent accueil & accès aux droits
rachidakrdous.louisemichel@gmail.com



Véronique Nkanza
Chargée d'accueil
veroniquenkanza.louisemichel@gmail.com

ANIMATION

Hanan Ezzahni
Coordinatrice générale & Référénte ASL
hananezzahni.louisemichel@gmail.com



Afef Bahou
Référénte famille
afefbahou.louisemichel@gmail.com

Alexis Hureau
Responsable accueil de loisirs, accompagnement à la scolarité et réussite éducative
alexishureau.louisemichel@gmail.com



Yannick Grandin
Animateur-Formateur des ateliers socio-linguistiques et de l'accompagnement scolaire
yannickgrandin.louisemichel@gmail.com

Lamine Camara
Conseiller / Animateur numérique
laminecamara.louisemichel@gmail.com



Sessou Sissoko
Animateur vacataire, accompagnement scolaire et accueil de loisirs
sekoussissoko.louisemichel@gmail.com

7

PÔLE DES ATELIERS CULTURELS

Jours et horaires à l'accueil du centre

ANGLAIS (tout public)

Cotisation (1h de cours) : 130 à 260€ l'année selon le quotient
(soit une moyenne de 5,9€ le cours d'1h)

ARABE LITTÉRAIRE (tout public)

Cotisation (cours de 2h) : 195 à 390€ l'année selon le quotient
(soit une moyenne de 4,40€ l'heure)

COUTURE (adultes)

Cotisation (3h de cours) : 225 à 450€ l'année
(soit une moyenne de 3,4€ le cours d'1h)

DESSIN & ARTS PLASTIQUES (enfants-ados)

Cotisation (1h30 de cours) : 150 à 300€ l'année selon le quotient
(soit une moyenne de 4,5€ le cours d'1h)

GUITARE (enfants, ados, adultes)

Cotisation (pour 30 mns de cours particulier) : 200 à 400€ l'année selon le quotient
(soit une moyenne de 9€ l'heure)

PIANO (tout public)

Cotisation (pour 30 mns de cours particulier) : 200 à 400€ l'année selon le quotient
(soit une moyenne de 9€ l'heure)

SPORT/REMISE EN FORME (adultes)

Cotisation (1h d'atelier) : 130 à 260€ l'année selon le quotient
(soit une moyenne de 5,9€ le cours d'1h)

THÉÂTRE (enfants-ados)

Cotisation : 150 à 320€ l'année selon le quotient
(soit une moyenne de 4,5€ le cours d'1h)

33 cours sur la saison - hors vacances scolaires



PÔLE PETITE ENFANCE / ENFANCE

0-6 ans / / / /

LAEP : Lieu d'Accueil Enfants et Parents

Accueil des enfants de 0 à 4 ans et de leurs parents ou d'un adulte accompagnateur, dans un espace de jeux et de détente adapté aux enfants.

Organisation de sorties et d'ateliers thématiques ponctuels
Tous les lundis et jeudis de 9h à 11h30, entrée libre

Atelier Bébé Gym (1-3 ans)

Sauter, ramper, escalader... Dans un cours de bébé gym, les plus petits s'amuse et développent leur motricité, accompagnés de leurs parents. (Cotisation : 140 à 280€)

Atelier Yoga parents-enfants (3-6 ans)

L'atelier de yoga pour les enfants est proposé de manière ludique et dynamique, notamment autour de petites histoires, de chansons rigolotes, de jeux et de petits défis.

Cela les aide à réguler leurs émotions. C'est l'opportunité pour eux d'améliorer leur coordination, l'équilibre, leur flexibilité, leur sens de l'humour, leur confiance en soi, leur aisance en groupe, leur concentration, et de se dépenser dans un environnement positif et joyeux. (Cotisation : 150 à 300€)

Eveil musical (2-5 ans)

Sensibiliser les petits enfants aux sons, aux rythmes et aux couleurs musicales, tout en manipulant des instruments adaptés ! (Cotisation : 130 à 260€)

6-11 ans / / / /

Accueil de loisirs pour les 6-11 ans

Les mercredis en période scolaire et du lundi au vendredi pendant les vacances scolaires, accueil des enfants autour de divers projets visant à :

- promouvoir la participation et l'implication des enfants au sein du centre
- permettre une ouverture socioculturelle et citoyenne vers l'extérieur
- favoriser le lien entre les enfants et d'autres publics

Accompagnement à la scolarité

Pour les élémentaires & les collégiens après l'école (hors vacances scolaires et mercredis)

On désigne par « accompagnement à la scolarité » l'ensemble des actions visant à offrir, aux côtés de l'école, l'appui et les ressources dont les enfants ont besoin pour réussir. Ces actions sont centrées sur l'aide aux devoirs et les apports culturels nécessaires à la réussite scolaire.



PÔLE FAMILLES / INTERGÉNÉRATIONNEL

Le « Café des parents »

Espace d'échanges entre parents pour discuter et réfléchir entre pairs sur des questions liées à la parentalité, l'éducation, la vie de couple.
Le Café des parents est animé par une psychosociologue spécialisée dans le lien parental.

Accompagnement de projets collectifs d'habitants

La référente famille vous accompagne dans la mise en œuvre de vos idées d'actions, d'initiatives collectives et citoyennes (projets parentalité et scolarité, organisation d'évènements festifs de quartier, de sorties culturelles et touristiques).

Sorties culturelles en famille

Découvrir de nouveaux sites, rencontrer de nouvelles personnes, vivre des moments privilégiés avec ses enfants, petits-enfants...

Programme de la Réussite Éducative (familles et leurs enfants de 2 à 16 ans)

Accompagnement social et familial permettant de répondre à des besoins identifiés par une équipe pluridisciplinaire locale. Il vise à remédier à un ensemble de difficultés rencontrées par des enfants et des jeunes, en leur proposant un suivi personnalisé.

Santé, bien-être & nutrition

Tout au long de l'année, des ateliers thématiques sur la santé et le bien-être : séances de sophrologie, ateliers socio esthétiques, ateliers cuisine, informations collectives (équilibre alimentaire, prévention sur les risques des écrans numériques, le sommeil...) en partenariat avec le Centre municipal de santé.

Accompagnement au départ en séjour vacances individuel et collectif

Échanges avec la référente famille pour vous accompagner dans la préparation de vos départs en vacances (financements, budget, destination, transport).

Animations pour les seniors et retraités

Espace convivial et de partage autour d'animations socioculturelles. L'enjeu est également de favoriser la participation des retraités et des seniors à la vie associative et locale.



PÔLE DES ATELIERS SOCIO-LINGUISTIQUES

Nos ateliers favorisent l'autonomie, l'intégration sociale et professionnelle dans la société française.

ASL est l'acronyme utilisé pour les "ateliers sociolinguistiques" ou "ateliers de savoirs sociolinguistiques".

Ce sont des formations de proximité qui visent à rendre les apprenants autonomes dans les "espaces sociaux". Ce terme désigne les différents lieux ou institutions de la vie courante, comme la Poste, les transports en commun, l'école, la banque, le marché, l'hôpital etc.

Dans ces ateliers, on apprend la langue française, les codes et savoirs socioculturels en vue de les mobiliser dans ces différents espaces et évoluer ainsi en toute autonomie.

Dès lors, ces ateliers se distinguent des cours de français, appelés parfois cours de FLE (pour Français Langue Étrangère), où l'accent est mis sur l'atteinte d'un niveau de langue.

Les ateliers sont animés par des salariés (référente et formateur) accompagnés d'une équipe de bénévoles.



PÔLE NUMÉRIQUE & ACCÈS AUX DROITS

ATELIERS NUMÉRIQUES AVEC UN CONSEILLER/ANIMATEUR NUMÉRIQUE

Avec Lamine, notre conseiller et animateur numérique, le CSC répond aux besoins du territoire en matière d'inclusion numérique. Les objectifs du pôle sont les suivants :

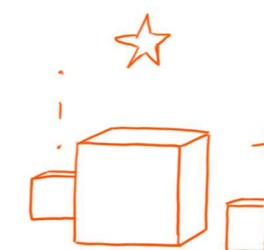
- Sensibiliser aux enjeux du numérique et favoriser des usages citoyens et critiques (lutte contre les fake news, protection des données personnelles, maîtrise des réseaux sociaux, usage numérique des enfants / adolescents, etc.)
- Réaliser des actions de formation afin de permettre un usage quotidien du numérique (utilisation des outils de messagerie électronique, installation et utilisation de logiciel de communication, achat en ligne, consulter un médecin, mettre en forme un document, etc.)
- Accompagner dans la réalisation de démarches administratives en ligne (trouver un emploi ou une formation, suivre la scolarité de son enfant, accéder aux services en ligne communaux, etc.)

 Renseignez-vous à l'accueil pour découvrir le déroulé des ateliers et stages proposés !



ACCÈS AUX DROITS

- Information & orientation (droit du logement, de la famille, des étrangers, du travail, de la consommation, de la santé, litiges...)
- Habilitation du centre au dispositif « Aidants Connect »
- Permanences des travailleurs sociaux de la CAF et du Conseil Départemental 92 : soutien, conseils, infos et suivis.
- Permanences d'écrivain public pour l'accompagnement aux démarches administratives et la rédaction de courriers.



PARENTALITÉ EN DÉBAT !

Le centre vous propose de participer à des rencontres en soirée permettant l'échange et le débat, autour de votre quotidien de parents.

Ciné-débat, conférence, théâtre-forum...ces soirées animées par des professionnels (psychologue, pédiatre, enseignants, sociologue...) sont ouvertes à tous.

En parallèle, un espace ressource est à votre disposition pour emprunter lectures et documentations autour des thématiques traitées.

 Demandez le programme à l'accueil du centre !





S'ENGAGER AU CSC LOUISE MICHEL

Devenez bénévole avec le centre socioculturel Louise Michel pour :

- participer à un projet, exprimer et faire vivre des idées, donner, recevoir, échanger...
- participer au développement artistique et culturel
- partager, acquérir, valoriser des compétences, des savoirs faire, exprimer sa créativité...
- s'engager avec d'autres pour être acteur du développement du territoire
- s'épanouir, s'enrichir de nouvelles expériences au sein d'un espace convivial et solidaire...

Voici les actions sur lesquelles vous pouvez vous engager :

- Ateliers Sociolinguistiques : favoriser l'autonomie des personnes maîtrisant mal la langue française
- Permanence d'écrivain public
- Accompagnement à la scolarité
- Développement de projets citoyens, culturels...
- Organisation d'animations et fêtes de quartier ...
- Instance décisionnelle : Conseil d'Administration, groupes de travail thématiques sur le projet social...

Le centre socioculturel, structure d'accueil de services civiques !

Le Service Civique est destiné **aux jeunes de 16 à 25 ans**.
C'est la possibilité de vivre de nouvelles expériences et vous ouvrir à d'autres horizons en effectuant une mission au service de la collectivité.

Il s'agit :

- d'un engagement volontaire d'une durée de 6 à 12 mois pour l'accomplissement d'une mission d'intérêt général au sein de l'association, représentant 24h hebdomadaire
- d'un versement d'une indemnité prise en charge par l'État (473,04 €) et d'un soutien complémentaire, en nature ou argent, pris en charge par l'Association.



PROGRAMMATION CULTURELLE ET ÉVÉNEMENTS



L'ambition du centre socioculturel Louise Michel est de mobiliser l'outil artistique et culturel au service du lien social, du développement social local et de l'épanouissement de toutes les générations.

Parce que la culture doit être accessible à tous, c'est ainsi que vous pourrez retrouver tout au long de l'année une programmation culturelle: concerts, pièces de théâtre, contes, spectacles de danse, expos, projection cinéma, soirées à thèmes...

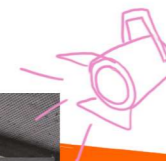
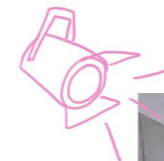
La fonction du centre est aussi d'animer la vie locale : repas festifs, fêtes de fin d'année, fête de Noël, fêtes de quartier sont au programme tout au long de l'année.



Donnez votre e-mail à l'accueil pour recevoir toutes nos actualités événementielles.



Pensez à « liker » notre page Facebook et à vous abonner à notre compte Instagram, qui permettent également de nous suivre au quotidien !



JARDIN PARTAGÉ

Le jardinage comme outil de lien social !



Un jardin partagé est un jardin conçu, créé et cultivé collectivement par des habitants. C'est un lieu ouvert sur le quartier, où chacun peut pousser la grille.

Au printemps, l'été, le dimanche, on vient flâner. La règle veut que le portail reste ouvert quand un jardinier s'affaire!

Les objectifs du jardin partagé :

- Favoriser la rencontre des habitants dans une démarche participative et citoyenne
- Développer un espace de vie contribuant à tisser du lien intergénérationnel entre les différents publics : enfants, adolescents, adultes, personnes handicapées, personnes âgées
- Proposer aux écoles, aux enfants du centre de loisirs, et aux associations du quartier des animations dans une démarche éducative
- Développer des actions éco-citoyennes (jardinage biologique, gestion des déchets & des eaux, etc.)

LE CÈDRE, LES LOCAUX DU CENTRE !



Le Centre est en résidence dans les locaux du Cèdre, mis à disposition par la Ville d'Asnières dans le cadre d'un conventionnement pluriannuel :

- 1.600 m² de locaux flambants neufs avec notamment un espace accueil/café, une salle de danse, un studio d'enregistrement, une grande salle de spectacle, une ludothèque, un lieu d'accueil enfants/parents, une salle d'arts plastiques...

- 300 m² d'espaces verts entourant le bâtiment, avec jardin partagé pour les habitants, espaces de détente, terrasses...

Un outil au service des habitants qui permet au Centre de se moderniser et de développer de nouveaux projets !



LE CONSEIL D'ADMINISTRATION

L'association est gérée par un Conseil d'Administration, élu par les adhérents lors de l'Assemblée Générale Ordinaire.



Sa composition :

- 1 collège « habitants »
- 1 collège « association »
- 1 collège « élus membres de droit »



Chaque année, le Conseil d'Administration choisit les membres d'un Bureau, composé d'un(e) Président(e), un(e) trésorier(e), un(e) secrétaire.

Avec l'appui technique d'un cadre qu'est le Directeur, le Bureau est l'organe d'exécution, il met en application les décisions prises par le Conseil d'Administration.

Les administrateurs élus dont le mandat est en cours :

- Benhalima Karima (Présidente)
- Bourdier Charef Angelina (Maire adjointe)
- Bouazza Hassan
- Diallo Diakité Kanda
- Guilleux Laëtitia (secrétaire)
- Lam Thomas (Maire adjoint d'Asnières & Conseiller départemental)
- Sanou Eliane (trésorière)

LES INSTITUTIONS PARTENAIRES

Que ce soit sur le volet financier, ou celui des projets et des actions, le centre socioculturel Louise Michel peut compter sur d'importants partenaires institutionnels :

- La ville d'Asnières-sur-Seine
- La Caisse d'Allocations Familiales des Hauts-de-Seine
- L'Etat
- Le Conseil Régional d'Ile-de-France
- Le Conseil Départemental des Hauts-de-Seine
- La Fédération Nationale et Départementale (92) des centres sociaux et socioculturels
- L'APES



Retrouvez l'ensemble de nos activités au :

CENTRE SOCIOCULTUREL

**LOUISE
MICHEL**
ASSOCIATION

19 rue Henri Poincaré
à Asnières-sur-Seine

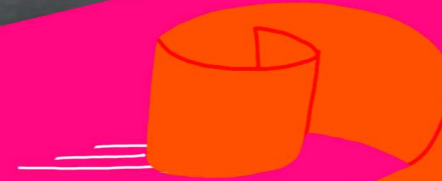


Métro L13 / Tram 1 arrêt « Asnières Genevilliers - les Courtilles »

Allô ?
01 47 98 59 27



www.csc-louisemichel.com



csc.louise.michel



CSC Louise Michel

